

אדריכלות • שירה צוקרמן • צילום: אורית ארנון

בני זוג שקנו דירה בפרויקט 'מחיר למשתכן' פנו למעצבת הפנים רעות מנור במטרה לתת ביטוי לדברים שהם אוהבים. התוצאה שהתקבלה היא בית חמים, רומנטי, מוקפד ואקלקטי כאחד

סטייל למשתכן

מעצבת הפנים רעות מנור ליוותה משפחה שרכשה דירה בפרויקט "מחיר למשתכן", ובהלבשה יסודית ומוקפדת, שכללה גם את חיפוי תדרי הרחצה ופריטי הנגרות, הפכה אותה לדירה בעלת סטייל בסגנון רומנטי ואקלקטי.



הכניסה

מול דלת הכניסה הקיר מחופה בטפט בעל דוגמה עדינה בגוני זהוב ותכלת בהתאמה לגוון המטבח, ועליו ממוקמת שידת כניסה פרקטית ומראה.

שירה צוקרמן היא מעצבת פנים ופסיכולוגית חברתית

הבית והדיירים:

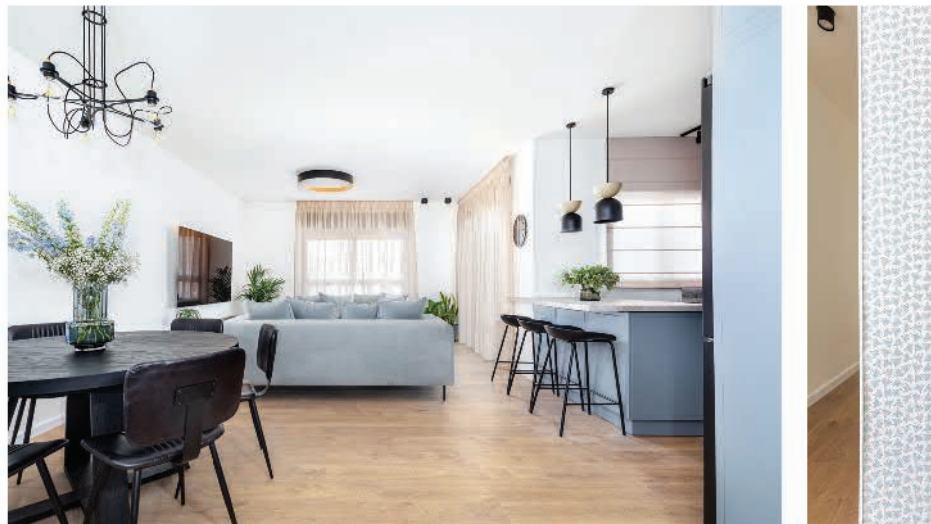
הדירה, שגודלה כ־120 מ"ר, שוכנת באור יהודה ונרכשה על ידי זוג הורים לשתי בנות במסגרת פרויקט "מחיר למשתכן". המשפחה ביקשה להתאים את הדירה לצרכיה ולעצב את כולה לפרטי פרטים.

תכנון אדריכלי:

מבנה הדירה היה נתון מראש, וכולל אזור ציבורי עם מטבח, סלון ופינת אוכל, וארבעה חדרי שינה שאחד מהם הוא מ"ד. ההלבשה המלאה התאפשרה רק לאחר מסירת המפתח מהקבלן לדיירים, אז בצעו השינויים הנדרשים, כולל ביטול חדר שינתי אורחים לטובת הגדלת החלל הציבורי, חיפוי הרצפה בפרקט, מטבח, חיפויים וסניטריה בחדרי הרחצה, עבודות נגרות בכל הבית וגם שינויים בתוכנית החשמל המקורית בהתאמה לצורכי המשפחה.

הסלון

מיקום הספה עם הגב לכיוון הכניסה לדירה יוצר הפרדה בין מרחב הכניסה ופינת האוכל ובין אזור הסלון האינטימי, שבו הוצבו שתי ספות דרמוטיות זו מול זו באופן שמאפשר ישיבה מרווחת. הגוון האפור של הספות יוצר המשך הרמוני לצבע התכול של ארונות המטבח. מסך הטלוויזיה תלוי במיקום מרכזי, ועם זאת אינו תופס את לב אזור האירוח.



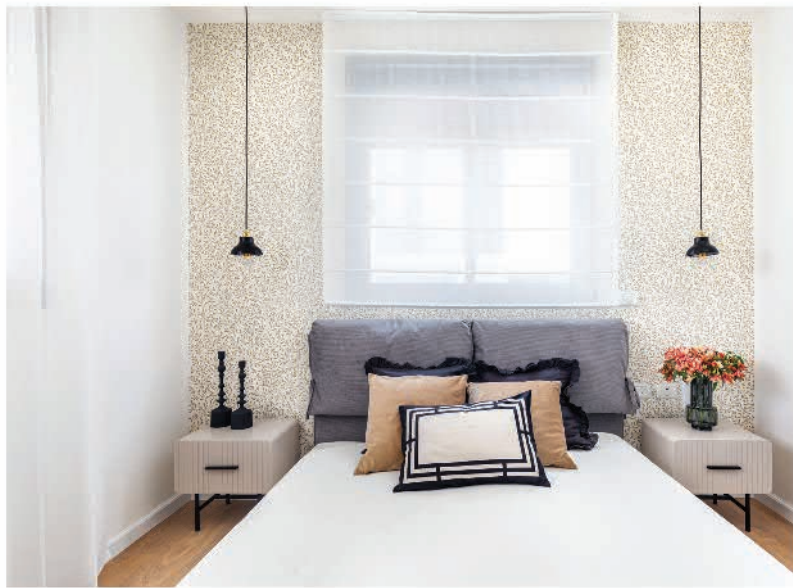


המטבח
 גם גופי התאורה שנתלו מעל האי במטבח מסוגננים וייחודיים, ובמבט מהכניסה לעבר הסלון משלימים את מראה החלל הציבורי כולו בשילוב גוון אבק, שמתכתב עם גוני וילונות הסלון ורצפת הפרקט החמימה, המחפה את הדירה כולה. חזיתות נגרות המטבח נצבעו בגוון תכול עמוק, שיש בו צבעוניות קלאסית ועדינה. הכיור והברז שחורים, וכך גם ידיות הארונות המשלבת שני סוגים בצורה מוצלחת ופרקטית. מעל הכיור נתלה ארון עליון, שהחזיתות שלו משלבות זכוכית סבתא. אף על פי שהמטבח לא עוצב בסגנון שנחשב "כפרי קלאסי", הזכוכית מוצאת את מקומה במטבח ונראית במקומה המדויק, כזו היא גם הבחירה של משטחי העבודה והאי, העשויים שיש בעל מראה טבעי וחמים.



פינת האוכל
 סביב שולחן האוכל העגול השחור ניצבים חמישה כיסאות שאף הם שחורים, ומעל השולחן תלוי גוף תאורה דומיננטי ומפתיע בסגנונו. עמודי שצמוד לקיר הארוך בחלל הציבורי יוצר מעין נישא סמוכה לפינת האוכל, שמודגשת באמצעות מזנון מתכת נמוק, ומעליו תלויות שתי תמונות. סידור החלל באופן הזה יוצר תחושה מרווחת בפינת האוכל, שנמצאת בחלל שעל פניו אינו גדול, ומאפשר מקסום של מקומות אחסון. שלישיית גופי התאורה העגולים הקטנים מעל המזנון חוזרים על עצמם בפינת הסלון ובכניסה.





**טיפ
עיצוב**

עיצוב הרמוני

עבודותיה של רעות מנור מאופיינות בהרמוניה עדינה ובדיקוק בבחירת הפרטים למראה אחיד ונקי

- עקרונות העיצוב הבאים לידי ביטוי בעיצוב הדירה:
1. הגוונים חוזרים על עצמם במינוחים שונים בחדרים. כך הצבע הבהיר טבעי שמופיע בחלל הציבורי בוילונות ובשיש, מופיע שוב בכיסאות בפניות העבודה בחדריהן של הבנות, בשידות לצד מיטת ההורים ובארונות חדרי הרחצה. את התכול של המטבח אנוחנו פוגשים גם בטפט הכניסה, במנורות חדר הרחצה המרכזי ובטקסטיל בחדרים הפרטיים.
 2. צורניות גיאומטרית עדינה וקלאסית מופיעה בטפטים השונים, בחירוץ העדין בארון האמבטיה, במדבקות על קיר חדר המשפחה ובטקסטיל כמו השטיח בסלון.
 3. הסגנון הכפרי בא לידי ביטוי באופן מעודן ורך בזכוכית הסבתא בארון המטבח, בשידת הכניסה, בנגרות הארון בחדר השינה ובחדר הרחצה המרכזי.

חדר השינה

על הקיר הגדול בחדר השינה נבנה בנגרות ייעודית ארון בגדים שחור בעל ידיות מזהבות, שמקנה לחדר מראה דרמטי. במרכז הארון ממוקם מסך טלוויזיה. קיר גב המיטה מחופה בטפט עדין בדוגמה מזהבת, ועליו בולטות ביופיון שתי מנורות צד כשני תכשיטים. לצדי המיטה ניצבות שידות עדינות בגוון חמים.

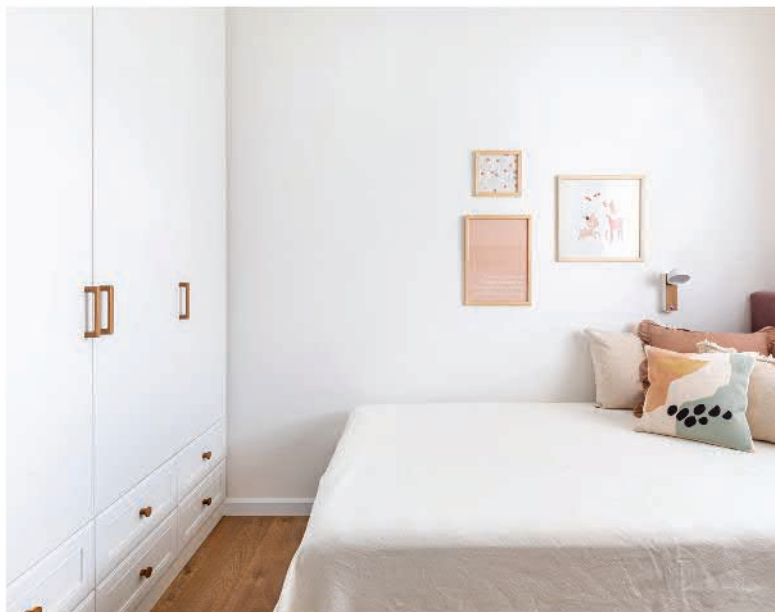
חדר הרחצה של ההורים

ארון הכיור תואם לסגנון הנגרות של השידות בחדר, והברזים המוברשים בגוון רודגול מתכתבים עם נגיעות הזהב של ידיות הארון וגופי התאורה בחדר. חיפויי הקיר והרצפה בהירים ועדינים, מדמים אבן טבעית ומשמשים רקע נהדר לכיור המונח בדוגמת טראצו.



חדרי הבנות

חדרי השינה של הבנות מאופיינים בקו העיצובי של הדירה כולה. החדרים עדינים, מאוררים ולא עמוסים בפרטים, ועם זאת מסוגננים לעילא. ראש המיטה בחדר של אחת הבנות מרופד בד ירוק מנטה עדין, והקיר מאחוריו חופה בטפט עדין בדוגמה ירוקה. לחדר השני נבחרו גוני ורוד חמרה. פינת העבודה כוללת שולחן לבן נקי בעל שתי מגירות אחסון פרקטיות, ומעליו תלוי מדף עץ ונצרים חמים, שעובד מצוין עם מסגרות העץ של התמונות הרכות התלויות מעל המיטה ועם ידיות העץ של הארון וגוון הכיסא. אפשר לשים לב שאפילו מנורת הלילה הקטנטנה נבחרה בקפדנות.



חדר הרחצה הכללי

האמבטיה הקלאסית החלפה באמבטיה פרייטנדינג שמשנה באופן דרמטי את המראה השכיח בדירות קבלן סטנדרטיות, ומאכירה בית כפר. את הסגנון משלים חיפוי הקירות המפתיע, בעל מראה וינטג' בגוון מותאם לחיפוי הרצפה ולצבע ארון הכיור. ברזי האמבטיה והכיור שחורים, וכמוהם מסגרת המראה ובסיסי גופי התאורה הקרמיים הצבעוניים.





רשימת מכולת:
ריהוט חלל ציבורי ופרקט: בית'ל
ארונות: ריב'ירה
תאורה: תמס תאורה
ארונות אמבטיה: יער פביו
וילונות: צנובר
שטיחים: כרמל

חדר משפחה

הממ"ד משמש חדר משפחה ועבודה. על הקיר המרכזי של חדר המשפחה הודבקו מדבקות קיר בצורניות קלאסית רומנטית, שמספקות אפקט של טפט. פינת הישיבה בשילוב התמונות שתלויות מעליה מכניסה לחדר צבעוניות שובבה במינון מוקפד, ולצדה ממוקם שולחן צד בעל משטח עץ. הווילון עשוי בד בגווני החמים של ריפוד הספה, ומכסה את החלון כך שבמבט ראשון לא שמים לב שהחדר הוא ממ"ד. ליד הקיר מזגן שחור המשלב ראטן בחזיתו, וחוזר על הראטן של המדפים שבפינות העבודה של חדרי הבנות.